

Bedienungsanleitung

Smart Meter AM550

Der Smart Meter AM 550 hilft beim Stromsparen und ermöglicht viele hilfreiche Anwendungen. Hier finden Sie die wichtigsten Funktionen für das Ablesen der Informationen.



- 1 Display
- 2 LED-Anzeige
- 3 Menütaste
- 4 Optische Schnittstelle
- 5 Kundenschnittstelle

LED-Anzeige

Die rote Leuchtdiode (LED) zeigt den aktuellen Betriebszustand an. LED blinkt = Stromverbrauch, LED leuchtet durchgehend = kein Stromverbrauch

Menütaste

Mit der Menütaste wechseln Sie zwischen Display-Ansichten.

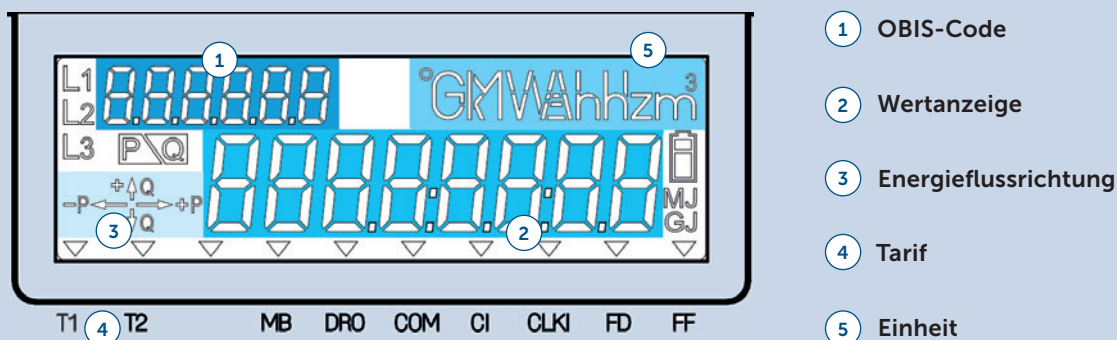
Optische Schnittstelle

Serviceschnittstelle für den Netzbetreiber

Kundenschnittstelle

Über die Kundenschnittstelle können andere Geräte oder Systeme angeschlossen werden.

Display



OBIS-Code

Der OBIS-Code ist eine international standardisierte Kennzeichnung. Er wird zur eindeutigen Identifikation von Messwerten verwendet.

Am LCD-Display werden automatisch, also ohne Betätigung einer Taste, folgende Daten rollierend nacheinander angezeigt.

Rollierende Anzeige

1.1.7.0: Momentane Leistung A+ (Bezug) in kW

1.2.7.0: Momentane Leistung A- (Rücklieferung) in kW

1.1.8.1: Zählerstand A+ (Bezug) NT (Niedertarif) in kWh

1.1.8.2: Zählerstand A+ (Bezug) HT (Hochtarif) in kWh

1.2.8.1: Zählerstand A- (Rücklieferung) NT (Niedertarif) in kWh

1.2.8.2: Zählerstand A- (Rücklieferung) HT (Hochtarif) in kWh

Wertanzeige

Dem OBIS-Code entsprechend wird der zugehörige Wert angezeigt. Die Einheit steht darüber, zum Beispiel Wirkenergie in kWh, Blindenergie in kVArh und Leistung in kW.

Energieflussrichtung

Die Energieflussrichtung wird mit Pfeilen dargestellt. Jene Energieflussrichtung, die überwiegt, wird in Kombination mit Pfeilen dargestellt:

Symbol: $\rightarrow +P$	+ P Wirkenergie: Bezug von Netz
Symbol: $-P \leftarrow$	- P Wirkenergie: Rücklieferung ins Netz
Symbol: $+ \uparrow Q$	+ Q Blindenergie: Bezug von Netz
Symbol: $- \downarrow Q$	- Q Blindenergie: Rücklieferung ins Netz

Tarif

Der Cursor zeigt den zurzeit aktivierten Tarif an.

T1: Niedertarif

T2: Hochtarif

Einzelne Werte per Tastendruck anzeigen

Neben den rollierend angezeigten Werten können weitere, gemessene und kumulierte Energiewerte mit den folgenden Bedienschritten abgefragt und ausgelesen werden:

- **Menütaste 3 x** kurz drücken, es erscheint auf dem Display **«Std dAtA»**.
- Bei **«Std dAtA» zirka 3 Sekunden** auf die **Menütaste drücken**. Damit gelangen Sie ins Menü mit den verschiedenen Registerwerten. Mit jedem Tastendruck schaltet das Display zum nächsten Wert weiter.

Register für Smart Meter AM 550

Obis Code	Beschreibung
0.9.2	Datum
0.9.1	Zeit
c.1.0	Seriennummer Zähler
c.1.8	Geräte ID Nummer
1.1.7.0	Momentanleistung Bezug in [kW]
1.2.7.0	Momentanleistung Rücklieferung in [kW]
1.1.8.0	Summe Wirkenergie Bezug (Nacht+Tag) [kWh]
1.1.8.1	Wirkenergie Bezug Nacht [kWh]
1.1.8.2	Wirkenergie Bezug Tag [kWh]
1.2.8.0	Summe Wirkenergie Rücklieferung (Nacht+Tag) [kWh]
1.2.8.1	Wirkenergie Rücklieferung Nacht [kWh]
1.2.8.2	Wirkenergie Rücklieferung Tag [kWh]
1.5.8.0	Summe Blindenergie induktiv Bezug (Nacht+Tag) [kvarh]
1.5.8.1	Blindenergie induktiv Bezug Nacht [kvarh]
1.5.8.2	Blindenergie induktiv Bezug Tag [kvarh]
1.6.8.0	Summe Blindenergie induktiv Rücklieferung (Nacht+Tag) [kvarh]
1.6.8.1	Blindenergie induktiv Rücklieferung Nacht [kvarh]
1.6.8.2	Blindenergie induktiv Rücklieferung Tag [kvarh]
1.7.8.0	Summe Blindenergie kapazitiv Rücklieferung (Nacht+Tag) [kvarh]
1.7.8.1	Blindenergie kapazitiv Rücklieferung Nacht [kvarh]
1.7.8.2	Blindenergie kapazitiv Rücklieferung Tag [kvarh]
1.8.8.0	Summe Blindenergie kapazitiv Bezug (Nacht+Tag) [kvarh]
1.8.8.1	Blindenergie kapazitiv Bezug Nacht [kvarh]
1.8.8.2	Blindenergie kapazitiv Bezug Tag [kvarh]
1.1.6.0	Leistungsmaximum Bezug [kW]
1.1.6.0	Datum Rückstellung Leistungsmaximum Bezug
1.1.6.0	Zeit Rückstellung Leistungsmaximum Bezug
1.2.6.0	Leistungsmaximum Rücklieferung [kW]
1.2.6.0	Datum Rückstellung Leistungsmaximum Rücklieferung
1.2.6.0	Zeit Rückstellung Leistungsmaximum Rücklieferung